



zzgl. Fz-Brief 39,00 €
Alle Preise inkl. MwSt.

!!! NUR SOLANGE DER VORRAT REICHT !!!

Abbildungen müssen nicht der Standard-Ausstattung entsprechen, technische Änderungen (z.B. Reifengrößen) vorbehalten.

Anhängertyp: Apart mit grüner Haube

Gesamtgewicht: 2500kg

Nutzlast: 1560kg

Innenmaße: L: 310cm, B: 174cm, H: 234cm

Außenmaße: ca. L: 436cm, B: 235cm, H: 297cm

Ladehöhe: ca. 45 cm

Boden: Alu- DuoMix Boden, 21mm stark

Rahmen: massives feuerverzinktes Rahmenprofil

Elektrik: 13-Polig, 12V

Reifen: 14 Zoll + Alufelgen

Achsenhersteller: AL-KO oder KNOTT

Anzahl der Achsen: 2

Gebremste Achse: Ja

Stützrad serienmäßig: Automatik- Stützrad

Gummiboden: Hammerschlag, 8mm stark verklebt und versiegelt

Seitenwandabstützung: hinten geschlossen, mit Beleuchtung

Bordwandabstützung: vorne und hinten

3. Bremsleuchte: Serie

Radstoßdämpfer - Fahrwerk: hoher Fahrkomfort und 100km/h Bestätigung

Aufbau: Aluminium doppelwandig, silber eloxiert

Polyhaube Farbe: grün

Aufstellfenster: 5 - fach verstellbar

Heckrampe: mit Hebedämpfern, Trittleistengummi, Aufstiegshilfe

Große Einstiegstür rechts: Maße: H 120 x B 60 cm, Sicherheitsschloß

Große Sattelkammertür links: Maße: H 90 x B 60 cm, Sicherheitsschloß (Sattelkammer: Futtertröge, Spiegel, Sattelhalter dreh- und schwenkbar), Serie

Rangiergriff: vorne rechts und links

Trennwand: schwenkbar und herausnehmbar

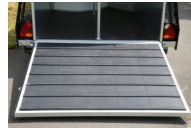
Seitentrittschutz & Seitenpolsterung

Innenbeleuchtung & Heunetzring: Serie

Planenrolle: selbstaufrollbar

AKS AL-KO: Antischlingerkupplung AL-KO

geteilte Brust-Heckstange: höhen- und längsverstellbar, Panikverriegelung



NETTO: 5939.66 €

BRUTTO: 7068.20 €