



zzgl. Fahrzeugbrief / COC-Bescheinigung 39,00 €
Alle Preise inkl. MwSt.

Abbildungen müssen nicht der Standard-Ausstattung entsprechen, technische Änderungen (z.B. Reifengrößen) vorbehalten.

Anhängertyp: SPEED 175 in SCHWARZ

Gesamtgewicht: 650kg

Nutzlast: 465kg

Innenmaße: L: 250cm, B: 21cm

Außenmaße: L: 331cm, B: 165cm

Verzurrpunkte: 11 Stück

Rahmen: schwarz, pulverlackiert

Elektrik: 13-Polig, 12V

Reifen: 155/80R13 ALU

Achsenhersteller: KNOTT

Anzahl der Achsen: 1

Gebremste Achse: Nein

Stützrad serienmäßig: Ja

Kotflügel: Pulverlackiert

Reserverad mit Halterung: Ja

Staubbox: Ja

Warndreieck: Ja

Radschlüssel: Ja

Wagenheber: Ja

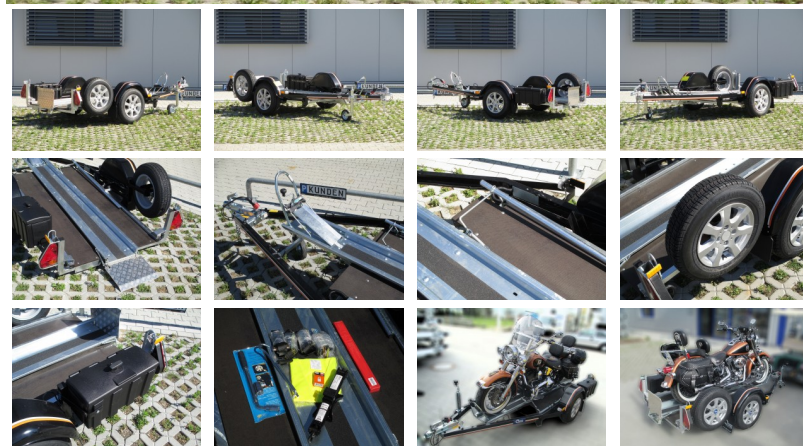
Auffahrschienen: 215 cm

Weste: Ja



NETTO: 2310.92 €

BRUTTO: 2750.00 €

Alle Preise gültig nur auf vorrätige Ware.
Bei Nachbestellung fallen Transportkosten an.



ZUSATZAUSSTATTUNG

1.		Diebstahlsicherung	netto: 25.21 €	brutto: 30.00 €
2.		NUR BEI UNS !!! Garantieverlängerung um 12 Monate	netto: 33.61 €	brutto: 40.00 €